

# ПЕРСОНАЛ И ДОХОДИ НА ПЕРСОНАЛА

2019 ОТЧЕТНИ ДАННИ

ПЕРСОНАЛ

468

СРЕДНА РАБОТНА  
ЗАПЛАТА

2 720

ПРИХОДИ НА 1 ЗАЕТ

5 734

ПЕЧАЛБА НА 1 ЗАЕТ

552

ПЕРСОНАЛ И СРЗ (2015-2019)



ИЗМЕНЕНИЯ СПРЯМО 2019 ГОДИНА



ПРИХОДИ НА 1 ЗАЕТ И РЕЗУЛТАТ НА 1 ЗАЕТ (2015-2019)



## 2019 ОТЧЕТНИ ДАННИ

ПРИХОДИ

32 200

РАЗХОДИ

29 100

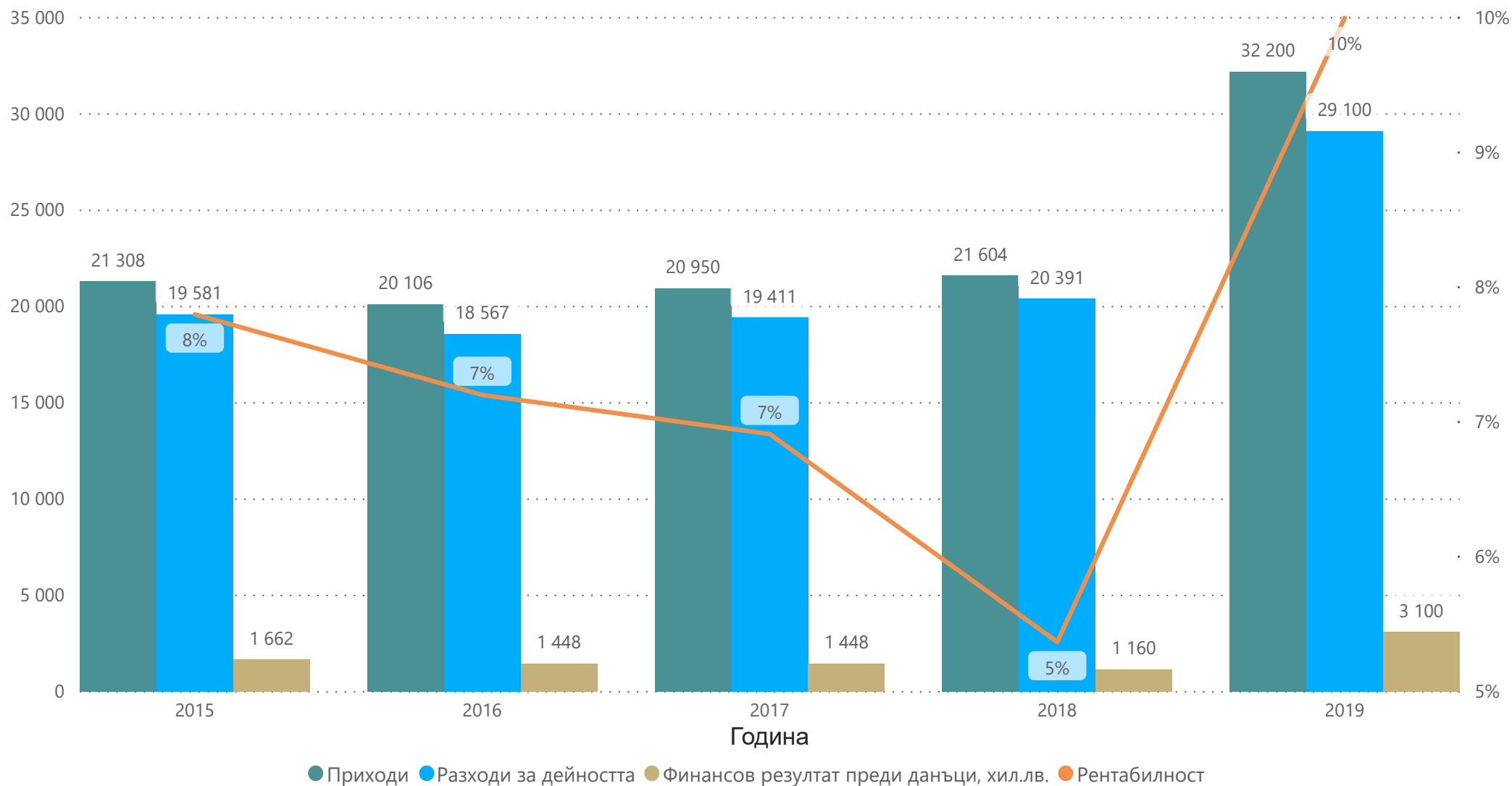
РЕЗУЛТАТ

3 100

РЕНТАБИЛНОСТ

10%

## ФИНАНСОВИ ПОКЗАТЕЛИ ЗА ПЕРИОДА 2015-2019



2019 ОТЧЕТНИ ДАННИ

ПРИХОДИ

32 200

РАЗХОДИ

29 100

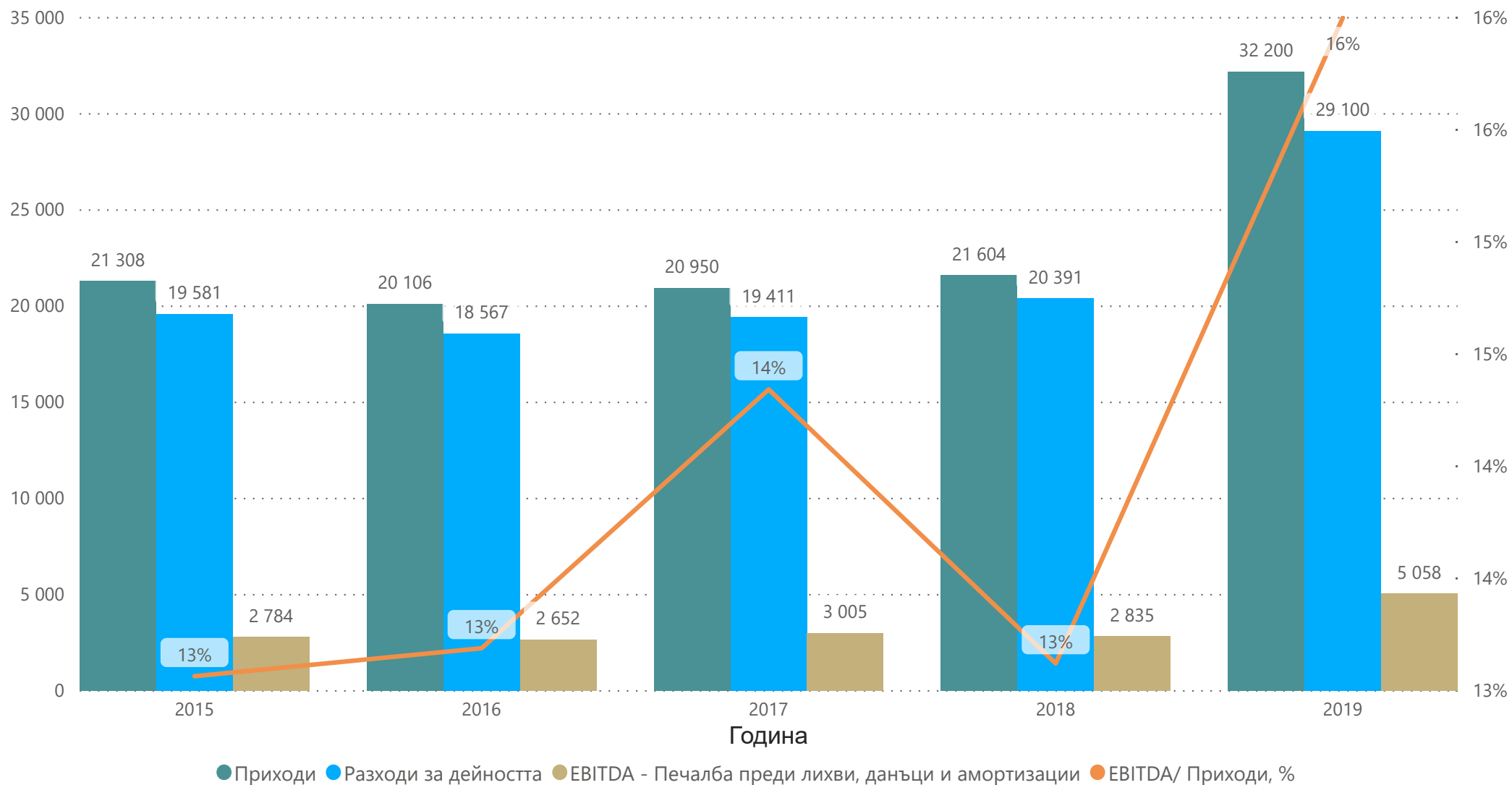
ЕБИТДА

5 058

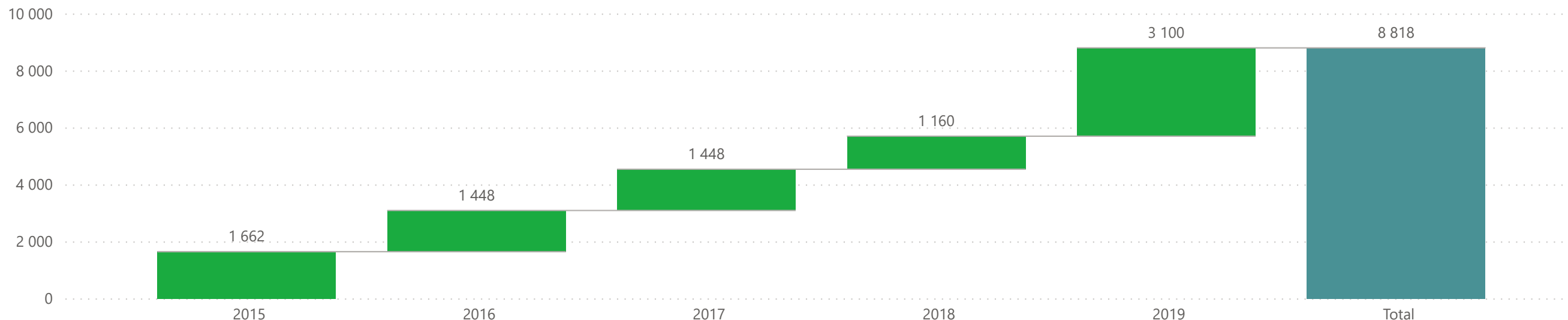
ЕБИТДА / ПРИХОДИ, %

16%

ФИНАНСОВИ ПОКЗАТЕЛИ ЗА ПЕРИОДА 2015-2019



АКУМУЛИРАН РЕЗУЛТАТ ЗА ПЕРИОДА 2015-2019 (в хил. лева)

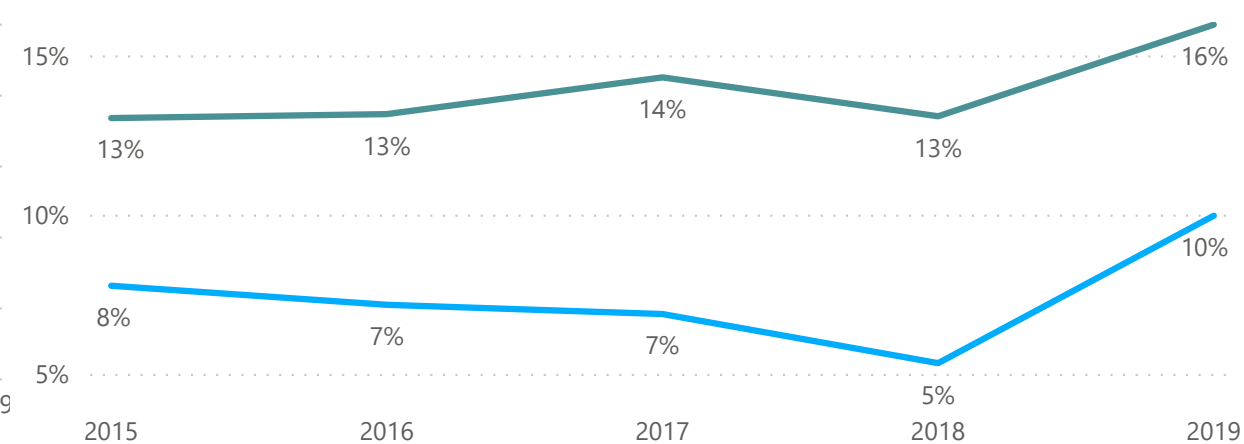


ФИНАНСОВ РЕЗУЛТАТ vs. ЕБИТДА ЗА ПЕРИОДА 2015-2019 (в хил. лева)



● ЕБИТДА - Печалба преди лихви, данъци и амортизации ● Финансов резултат преди данъци, хил.лв.

РЕНТАБИЛНОСТ vs. ЕБИТДА/ ПРИХОДИ ЗА ПЕРИОДА 2015-2019

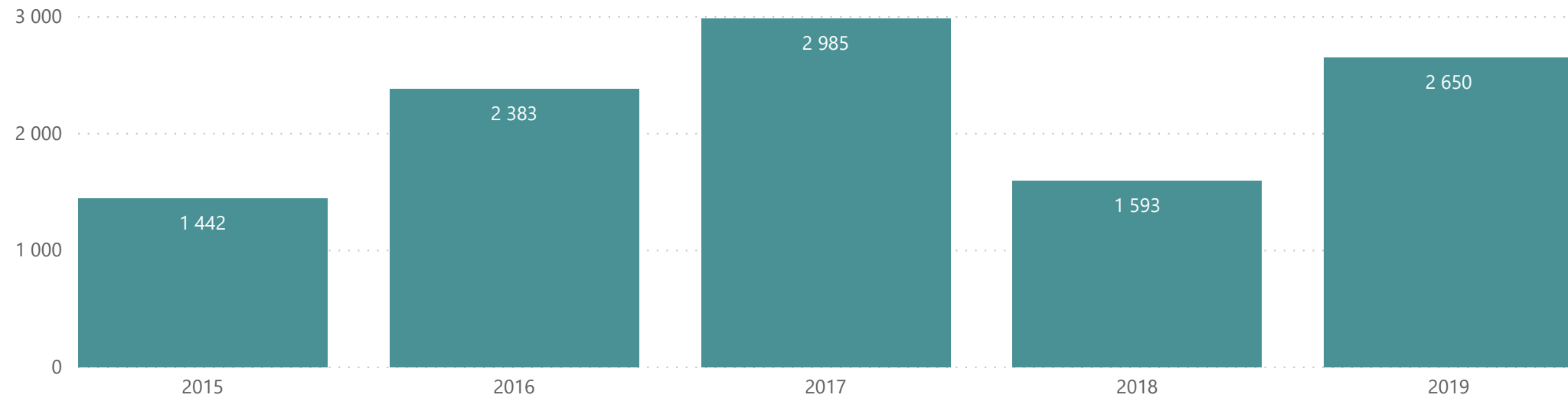


● ЕБИТДА/ Приходи, % ● Рентабилност

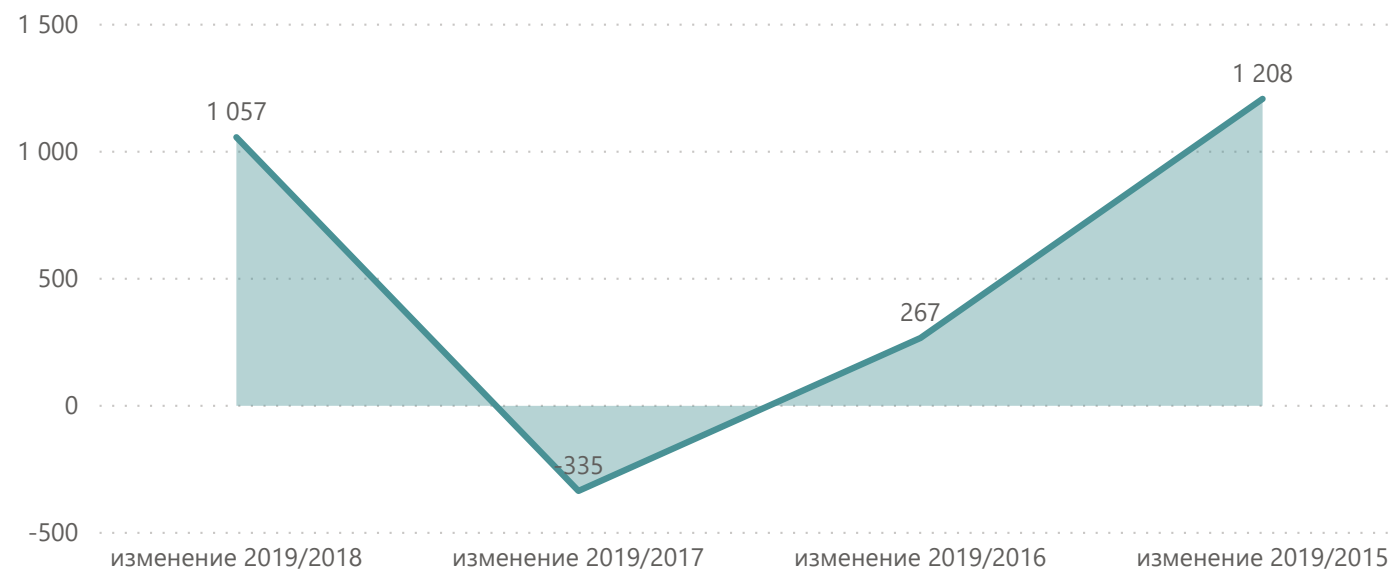
ИНВЕСТИЦИИ

**2 650**

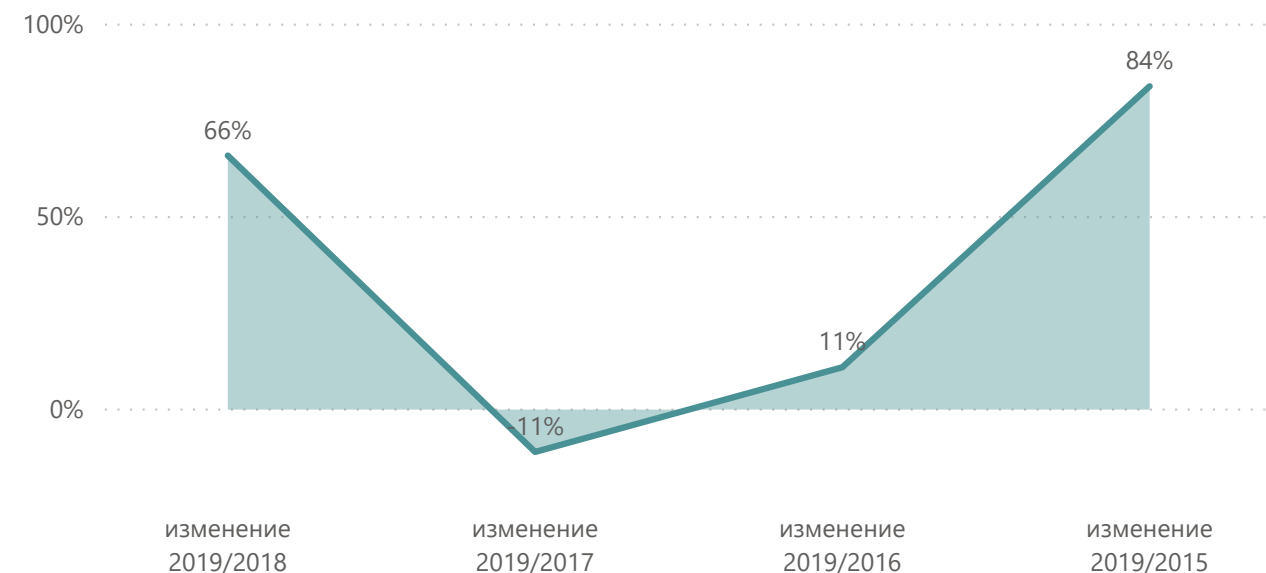
ИНВЕСТИЦИИ В ДА (по години)



ИЗМЕНЕНИЕ В ИНВЕСТИЦИИТЕ СПРЯМО 2019 (в ст-ст)



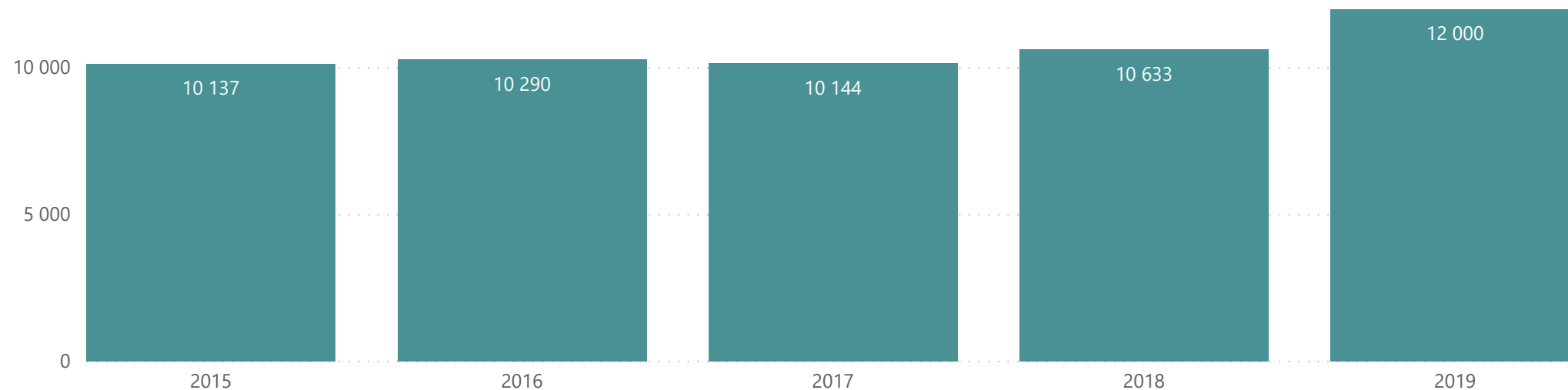
ИЗМЕНЕНИЕ В ИНВЕСТИЦИИТЕ СПРЯМО 2019 (в %)



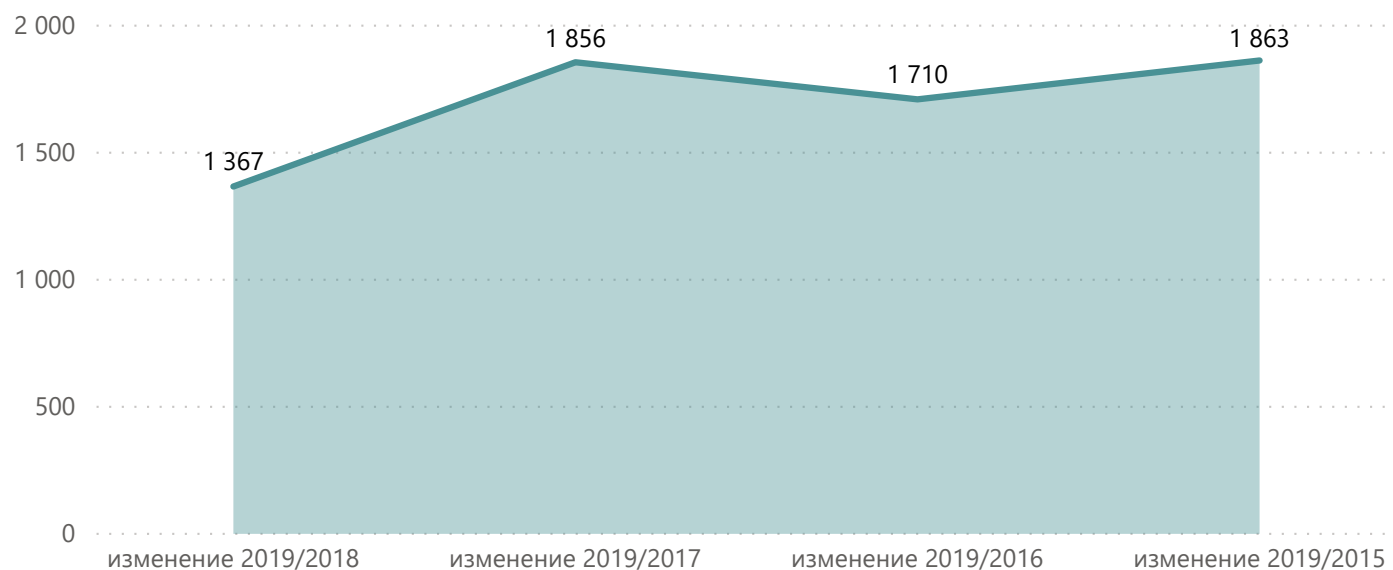
ПАРИЧНИ СРЕДСТВА 2019

**12 000**

ПАРИЧНИ НАЛИЧНОСТИ ПО ГОДИНИ



ИЗМЕНЕНИЕ В ПАРИЧНИТЕ НАЛИЧНОСТИ СПРЯМО 2019 (в хил. лева)



ИЗМЕНЕНИЕ В ПАРИЧНИТЕ НАЛИЧНОСТИ СПРЯМО 2019 (в %)

